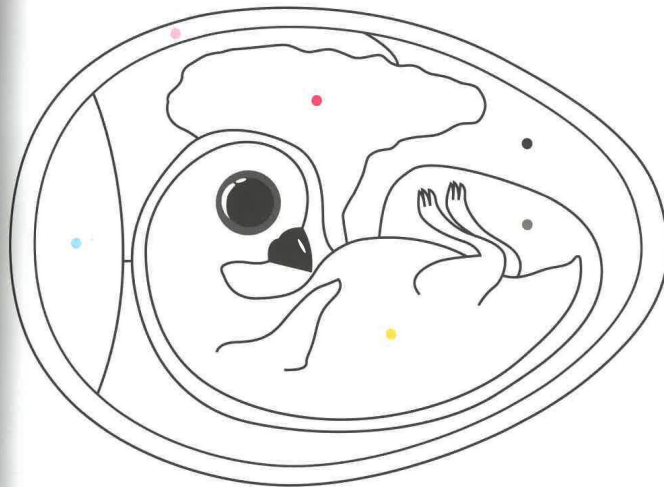
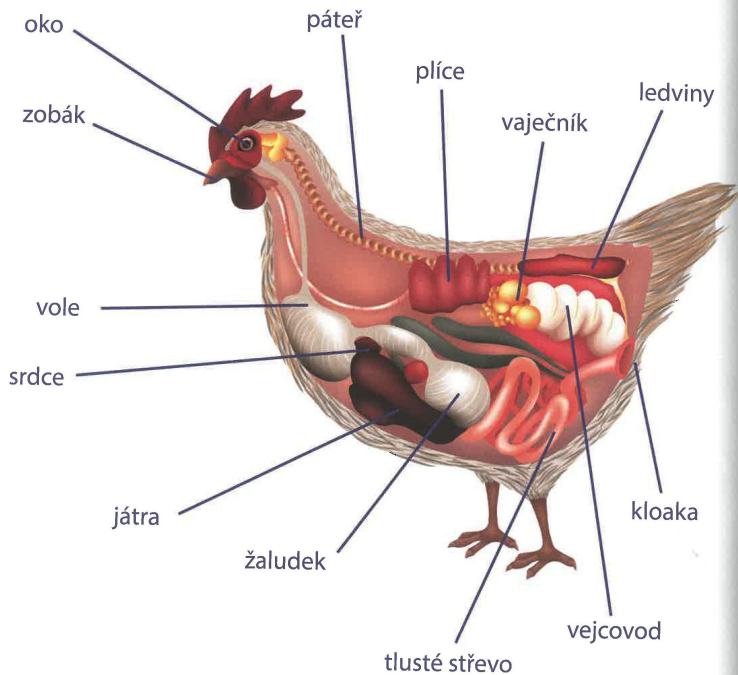


# Vejce a slepice



Prohlédni si anatomii slepice a poté vymaluj embryo ve vajíčku podle barevné nápovědy níže.



- **Skořápka** chrání embryo.
- **Vzduchová komůrka** je bublina vzduchu, která se ve vejci vytváří.
- **Žloutek** vyživuje embryo.
- **Alantois** umožňuje embryu dýchat.
- **Amnion** je tekutina, ve které embryo pluje.
- **Embryo** je zárodek budoucího kuřete.